

Healthy Business

Dustcontrol®



Baustaubsauger und Luftreiniger für staubfreies Arbeiten

DC 1800

230 V



Der **DC 1800** ist geeignet für allgemeine Reinigungsaufgaben und Punktabsaugung von Handgeräten sowie für kleine Tischsägen. Er vereint gute Tragbarkeit mit starker Leistung. Durch seine robuste Bauweise ist er besonders geeignet für die Ansprüche im Baustellenbereich und im Geräteverleih, aber auch für jeden, der einen leichten und dabei leistungsfähigen Staubsauger benötigt. Er ist mit einem Stahlbehälter ausgestattet, der zusätzlich mit einem Plastiksack ausgerüstet werden kann.

DC 1800/2900 Autostart. Schließen Sie Ihr Werkzeug an der Steckdose des DC 1800 Autostart an. Bringen Sie den Schalter auf die Position ‚AUTO‘. Das Gerät beginnt automatisch zu saugen, sobald Sie das angeschlossene Werkzeug starten.

Art.-Nr.
101800 DC 1800
101801 DC 1800 Autostart
101880 DC 1800 XL
101881 DC 1800 XL Autostart



- Mitgeliefertes Zubehör** (Art.-Nr.)
- Saugschlauch (Ø 38) 5 m (2111)
 - Anschlussmuffe (2108)
 - Bodensaugdüse B370/38 (7235)
 - Saugrohr Ø 38 (7257)
 - Plastiksack (42291)
 - Stützkorb (42369)
 - Feinfilter, Zellulose (42029)
 - Mikrofilter (42027)

Technische Daten

| | |
|------------------|--------------------|
| H x B x L (cm) | 74x38x38 |
| Gewicht | 14 kg |
| Behälter | 20 l |
| Luftvolumen ohne | |
| Saugschlauch | 205 m ³ |
| Unterdruck, max. | 24 kPa |
| Motorleistung | 1285 W |
| Geräuschpegel | 68 dB(A) |

Auch in XL Ausführung erhältlich!

DC 1800 Schlauch-Kabelhalter

Um den Saugschlauch und das Kabel sicher und einfach zu verstauen. Einfach die vier Hutmuttern lösen, Halterung so aufsetzen, dass das Typenschild lesbar ist und die Hutmuttern wieder festziehen.

Art.-Nr.
4999-7 Schlauch- u. Kabelhalter



Für größere Staubmengen in Kombination mit dem Vorabscheider DC F 60

Nutzen Sie bei großen Staubmengen einen Vorabscheider



- Zubehör**
42285 Plastiksack
- Technische Daten**
- | | |
|--------------------|-----------|
| H x B x L (cm) | 112x38x38 |
| Gewicht | 10 kg |
| Einlass/Auslass | Ø 50 mm |
| Durchmesser Zyklon | Ø160 mm |
| Behälter | 55 l |

Vorabscheider sind auch in vielen weiteren Ausführungen erhältlich!



Das Zyklonprinzip

Der DC F 60 Vorabscheider eignet sich für das Absaugen von großen Staubmengen und insbesondere auch für das Abscheiden von Grobschmutz. Bis zu 90 % des Staubes werden im vorgeschalteten

Vorabscheider mit Hochgeschwindigkeitszyklon bereits abgeschieden. Damit ist er mit dauerhaft höherer Saugleistung für das Aufsaugen großer Staubmengen geeignet. Der DC F60 hat identische Schnittstellen zu unseren beliebten Bausaugern DC 1800/2900 und DC Tromb 400. Er bietet die Möglichkeit der Abscheidung in reißfeste Plastiksäcke.

Art.-Nr.
7069 Vorabscheider mit Fahrgestell DC F 60
2999-02 Verbindungsschlauch (2,5 m antistatischen Schlauch Ø38 + 2 Anschlussstücke)

DC 2900a / DC 2900L

Der **DC 2900a** ist geeignet zur Punktabsaugung von Handgeräten sowie für kleine Tischsägen und für allgemeine Reinigungsaufgaben. Er verfügt über ein robustes Stahlgehäuse mit großen Rädern. Das Gehäuse ist so konstruiert, dass der Staubsauger am Schlauch geführt werden kann, ohne zu kippen.



Mitgeliefertes Zubehör (Art.-Nr.)

Saugschlauch (Ø 38) 5 m (2012)
Anschlussmuffe (2108 + 2114)
Bodensaugdüse B370/38 (7235)
Saugrohr Ø 38 (7257)
Feinfilter, Zellulose(42029) DC2900 c,I
Feinfilter, Polyester (42028) DC2900 a
Mikrofilter (42027)



Technische Daten

| | |
|-------------------------------|--------------------|
| H x B x L (cm) | 111x44x55 |
| Gewicht a / L | 19 kg / 15 kg |
| Behälter / Longopac | 40 l / 12 m |
| Luftvolumen ohne Saugschlauch | 205 m ³ |
| Unterdruck, max. | 24 kPa |
| Motorleistung | 1285 W |
| Geräuschpegel | 68 dB(A) |

Art.-Nr.

121000 DC 2900a
121100 DC 2900a Autostart
120000 DC 2900 H c
120100 DC 2900 H c Autostart
122000 DC 2900L
122100 DC 2900L Autostart
432177 Longopac (4 x 20 m)



Der DC 2900H L wird mit Longopac, einem flexiblen Beutelsystem angeboten, bei dem der Staub in einem geschlossenen System aufgefangen wird.



Der DC Tromb 400 ist unser bisher kraftvollster 230 V Baustaubsauger und ist darauf ausgelegt, den Anforderungen eines gesunden Arbeitsplatzes zu entsprechen. Der Sauger erlaubt es dem Anwender auch ohne Unterbrechungen zu arbeiten – er schafft bis zu 400 m³/h.

Der DC Tromb 400 ist nicht nur kraftvoll, robust und effektiv, sondern auch vielseitig. Er kann bei Feinstäuben unterschiedlichster Art verwendet werden, wie Bau-, Schleif-, Gips- und Betonstäuben und an Bodenschleifmaschinen und Handwerkzeuge für Trenn-, Schneide-, Bohr-, Meißel- und Sägearbeiten angeschlossen werden. Der DC Tromb 400 ist leicht zu bewegen und zu transportieren.

Als Standard ist der Sauger mit einem patentierten, selbstreinigenden Filter (aus abwaschbarem Polyester) und einem H13-Filter ausgerüstet. Eine Filterkontrolllampe zeigt an, wenn der Filter gereinigt werden muss.

Der DC Tromb ist mit drei verschiedenen Auffangoptionen erhältlich: Behälter, 40 L (DC Tromb 400a), Intellibag, 20 L (Kunststoffbeutel - DC Tromb 400c) oder Longopac-Beutel (Kunststoffbeutel, 20 m - DC Tromb 400L).

- Schafft bis zu 400 m³/h
- Geeignet für Feinstäube unterschiedlichster Art
- Patentierter, selbstreinigender Filter (aus abwaschbarem Polyester)
- H13-Filter
- Robust und kompakt - leicht zu bewegen und zu transportieren.
- Filterkontrolllampe



DC Tromb 400a

Technische Daten

| | |
|-------------------------------|----------------------------|
| H x B x L (cm) | 136x60x78 |
| Gewicht | a/ 51 kg c/ 46 kg L/ 50 kg |
| Einlass | Ø 76 mm |
| Behälter/Sack/Longopac | 40 l / 40 l / 20 m |
| Luftvolumen ohne Saugschlauch | 393 m³/h |
| Gebälse max. | 420 m³/h |
| Unterdruck, max. | 22 kPa |
| Motorleistung | 3000 W |
| Geräuschpegel | 70 dB(A) |

Lieferumfang

- Anschlussstück (2129)
- Anschlussmuffe (2008)
- a/L: Saugschlauch antistatisch 5 m Ø50 mm (2013)
- c: Saugschlauch 5 m Ø50 mm (2401)
- Bodensaugdüse (7238)
- Saugrohr Ø50 (7265)

Ausführungen:

- a-Ausführung (Behälter 40 l 40070) + Plastiksack 42285
- c-Ausführung (Plastiksäcke 10 St. 43619) 20l
- L-Ausführung: (Longopac 20 m 432177)
- a+c+L-Ausführung: Feinfilter, Polyester (44017)
- c-Ausführung: Feinfilter, Zellulose (44043)

Mikrofilter (44016)



DC Tromb 400L



DC Tromb 400c

Art.-Nr.

- 172000 DC Tromb 400a
- 171500 DC Tromb 400c
- 171530 DC Tromb 400L



Zubehör

- 43619 Plastiksack (10 Stk.)
- 432177 Longopac (4 x 20 m)

Wir führen auch Bausauger mit Asbestzulassung!

DC Tromb^{Twin}

Die erweiterte Palette der Tromb-Modelle von Dustcontrol. Effizient, leistungsstark und zuverlässig. Modular, ergonomisch und flexibel!

- Robusteres Design
- Anzeigeleuchte für die Filterreinigung
- Das Twin-Modell lässt sich leicht trennen und wieder zusammensetzen.
- Entfernt Betonstaub und andere Materialien mit höchster Effizienz
- Absperrventil vormontiert
- Einfacherer Filterwechsel
- Verbesserter Motorblock
- Stabiles Gehäuse
- Mit Hepa H13-Filter und waschbarem Polyesterfilter



Technische Daten

| | |
|----------------|------------|
| H x B x L (cm) | 136x60x128 |
| Gewicht | AA/ 81 kg |
| Gewicht | AL/ 80 kg |
| Gewicht | CC/ 76 kg |
| Gewicht | CL/ 80 kg |
| Gewicht | LL/ 79 kg |

Art.-Nr.

172520 DC Tromb 400 AA Twin
172540 DC Tromb 400 AL Twin
172500 DC Tromb 400 CC Twin
172530 DC Tromb 400 CL Twin
172550 DC Tromb 400 LL Twin



Es gibt in der Tromb-Produktfamilie den neuen DC TrombTwin-Staubabscheider und Vorabscheider als Einheit. Wie immer achten wir auf die Einhaltung moderner Sicherheitsanforderungen sowie eine ergonomische und modulare Funktion. Eine der wichtigsten Verbesserungen ist, dass das neue DC TrombTwin-Modell trennbar ist. Staubabscheider und Vorabscheider lassen sich leicht abnehmen und wieder zusammenbauen, was den Transport erleichtert.

Vorabscheider DCF Tromb für große Staubmengen

Der DCF Tromb c/L/a eignet sich hervorragend für den Einsatz beim Schleifen von Böden. Der Vorabscheider entlastet den Filter der Saugquelle und ist mit einer Longopac-Lösung/intelligab-Lösung oder Behälter für einen staubfreien Plastiksackwechsel ausgerüstet, wodurch der Anwender unnötige und zeitintensive Unterbrechungen vermeidet.



Zubehör

43619 Plastiksack (10 Stk.)
432177 Longopac (4 x 20 m)

Art.-Nr.

707000 Vorabscheider DCF TROMB L
707001 Vorabscheider DCF TROMB C
707002 Vorabscheider DCF TROMB A



Technische Daten

| | |
|-----------------|------------------------|
| H x B x L (cm) | 129x60x78 |
| Gewicht | L) 32 kg C) 27 kg |
| Einlass/Auslass | Ø 76 mm |
| Behälter | L) Longopac C) 20 l |



Mitgeliefertes Zubehör DC Tromb Twin (Art. Nr.)

Antistatisches Schlauchset (Ø 50 mm) mm x 7,5 m (2013+2129+2008)
Bodensaugdüse B 500 mm (7238)
Saugrohr Ø 50 mm (7265)
aa-Modell mit 2 x Behälter 40 l (40070)
aL-Modell mit Behälter 40 l (40070) + Longopac 23 m (432177)
cc-Modell mit 10 x Plastiksack (43619)
cL-Modell mit 10 x Plastiksack (43619) + Longopac 23 m (432177)
LL-Modell mit 2 x Longopac 23 m (432177)
Feinfilter, Polyester (44017)
Mikrofilter (44016)

DC Tromb Turbo a/L ist ein mittelgroßer Staubabscheider mit einem leistungsstarken Dreiphasen-Turbomotor. Er eignet sich daher hervorragend für lange Schläuche (bis zu 20 m), grobe Reinigung und zur Punktabsaugung bei großen Elektrowerkzeugen wie Schleifmaschinen, Bohrhammern, und Sägen. Verfügbar sind eine Direktstart-Variante des Tromb Turbo und eine frequenzgesteuerte Variante (= Tromb Turbo VFD).

Lieferumfang Turbo 2,2 KW

- Schlauch gesamt 7 m (5 m Ø 50 und 2 m Ø 38) (2126)
- Bodensaugdüse 450, Ø38, Aluminium (7236)
- Saugrohr Ø38 (7257)
- Feinfilter, Polyester (44017)
- Mikrofilter (44016)
- Anschlussstück (2114)
- Anschlussmuffe (2107)

Vorteile der beiden Tromb Turbo-Versionen:

- Robustes Chassis
- Eine Longopac-Variante
- Halbautomatische Filterreinigung
- Ca. 50% mehr Filterfläche auf dem HEPA-Filter als beim Vorgänger
- Schnellkupplung für Filterwechsel
- Überhitzungsschutz
- Direktstart mit Phasenfehler und Überhitzungswarnleuchte
- 3 m langes Stromkabel mit Phasenwechselrichteranschluss VFD
- Größere Luftmenge als Vorgängermodell
- Frequenzumwandler



Lieferumfang Turbo 3,0 KW

wie bei DC Tromb 400



Technische Daten Turbo 2,2 KW

Turbo VFD 3,0 KW

| | | |
|-------------------|-----------------------------|----------------------------|
| H x B x L (cm) | 139x60x84 | 139x60x84 |
| Gewicht | a/ 88 kg, L/ 86 kg, c/ 84kg | a/ 96 kg, L/ 84 kg, c/92kg |
| Einlass | Ø 76 mm | Ø 76 mm |
| Behälter/Longopac | a/ 40 l, c /20 m, L/23m | a/ 40 l, c/ 20 m, L/ 23m |
| Luftvolumen | 260 m³/h | 400 m³/h |
| Unterdruck, max. | 28 kPa | 30 kPa |
| Motorleistung | 2200 W | 3000 W |
| Geräuschpegel | 72 dB(A) | 84 dB(A) |

Art.-Nr.

- 173500 DC Tromb a Turbo 2,2kW EU
- 173300 DC Tromb L Turbo 2,2kW EU
- 173200 DC Tromb L Turbo VFD 3,0 kW EU
- 173400 DC Tromb a Turbo VFD 3,0 kW EU
- 173000 DC Tromb c Turbo
- 173700 DC Tromb Turbo EX (mit Behälter)
- 173100 DC Tromb H Turbo c 2,2 KW EU



DC Tromb Turbo VFD
Frequenzumwandler

Ein neuer Staubabscheider für schwere Anwendungen

Deshalb ist der DC Tromb Turbo Twin die offensichtliche Wahl für verschiedene Anwendungen. Einige Beispiele:
Schweres Betonschleifen: DC Tromb Turbo Twin ist optimal für das Schleifen von schwerem Beton, wo die Staubentwicklung sehr hoch sein kann. Eine entscheidende Rolle spielt der eingebaute Vorabscheider, der effektiv bis zu 80-90 % der groben Partikel vom Staub trennt, was die Belastung des Hauptfilters reduziert und seine Lebensdauer verlängert.

Maschinenbauindustrie: In der Maschinenbauindustrie ist ein wirksames Management von Staub und schädlichen Partikeln für die Gesundheit der Arbeitnehmer und die langfristige Leistung von Maschinen von entscheidender Bedeutung.

Baugewerbe: In der Bau- und Maschinenbaubranche ist der Umgang mit Staub eine ständige Herausforderung. DC Tromb Turbo Twin ist ein zuverlässiger Partner, der für ein gesünderes Arbeitsumfeld sorgt und das Risiko von Atemwegsproblemen bei Arbeitern reduziert.



Technische Daten

| | |
|---------------------------------------|-----------------------------------|
| H x B x L (cm) | 141,5 x 60 x 38 |
| Gewicht | A) Behälter 112 L) Longpac 112 |
| Sammelbehälter Liter | A) 40 L) Longpac |
| Durchfluss max. Ventilator, EU [m³/h] | 249 |
| Leistung [KW] | 2,2 |
| Schallpegel [dB(A)] | 72 |



Lieferumfang

Saugschlauchset, antistatisch, (2126)
7 m: 5 m (Ø 50 mm), 2 m (Ø38 mm)
Bodendüse B450 mm (7236)
Saugrohr (Ø 38 mm) (7257)
Verbindungsmuffe (2115)
Kupplungsdose (2107)
Feinfilter, Polyester (44017)
HEPA H13-Filter (44016)

**2107****2115****44016****44017****7236****7257****2126**

Vorabscheider DCF Storm Für große Staubmengen

Der DCF Storm ist ideal für Bodenschleif- und halbmobile Systeme und kann für große und schwere Staubmengen eingesetzt werden. Der Vorabscheider entlastet den Filter der Saugquelle und ist mit einer Longopac-Lösung zum staubfreien Beutelwechsel ausgestattet, so dass der Benutzer unnötige und zeitaufwändige Kosten minimieren kann.



Technische Daten

| | |
|-----------------|--------------------------------------------------------------------------|
| H x B x L (cm) | 185x70x108 |
| Gewicht | L) 46 kg C) 46 kg |
| Einlass/Auslass | Ø 108 mm |
| Behälter | L) Longopac C) Plastiksack Volumenstrom max. 700 m ³ /h |



Zubehör

46145 Plastiksack (10 Stk.)
44077 Longopac (1 x 25 m)

Art.-Nr.

70701 Vorabscheider DCF Storm L
70700 Vorabscheider DCF Storm C



Der DC Storm 500 verfügt über eine direkt angetriebene dreiphasige Turbopumpe, welche für Dauerbetrieb, schweren Materialtransport sowie Punktabsaugung und Reinigung geeignet ist. Mehrere Verbesserungen wurden dabei eingebaut:

- Ein neues, effizientes, halbautomatisches Filterreinigungssystem.
- Für einen einfacheren Transport hat der DC Storm 500 Griffe sowohl vorne als auch hinten.
- Für eine bessere Ergonomie sind die Griffe verstellbar und der Zyklon kann für einen vereinfachten Filterwechsel gekippt werden.
- Das neue intelligibag Plastiksacksystem für einen staubfreien Sackwechsel.
- Ein neuer effizienter HEPA-Filter mit einer größeren Filterfläche.



Lieferumfang

- Saugschlauch Ø 50 (ArtNr 2401 + 2013)
- Bodensaugdüse aus Aluminium B500 Ø 50mm (ArtNr 7238)
- Saugrohr Ø 50mm (ArtNr 7265)
- HEPA-Filter (42869)
- Feinfilter, Polyester (Art Nr 44212)
- Mikrofilter 42807
- (c) Intelligibag 46145 (10 Stk.) 60l
- (a) Behälter 75l
- (L) Longopac Länge (44077 1 x 25m)



Lieferumfang

- 7,5 m Saugschlauch Ø 50 (ArtNr 2401 + 2008 + 2107)
- Bodensaugdüse aus Aluminium B500 Ø 50mm (ArtNr 7238)
- Saugrohr Ø 50mm (ArtNr 7265)
- HEPA-Filter (42869)
- Feinfilter, Polyester (Art Nr 44212) oder PTFE Filter (Art Nr 44081)
- (c) Intelligibag 46145 (10 Stk.) 60l
- (a) Behälter 75l
- (L) Longopac Länge (44077 1 x 25m)



Technische Daten DC 500a

| | |
|-------------------------------|---------------|
| H x B x L (cm) | 179x78x116 cm |
| Gewicht | ca. 176 kg |
| Einlass | Ø 76 mm |
| Schlauchlänge | 5 – 30 m |
| Behälter | 75 l |
| Luftvolumen ohne Saugschlauch | 500 m³/h |
| Unterdruck, max. | 25 kPa |
| Motorleistung | 4000 W |
| Geräuschpegel | 75 dB(A) |

Art.-Nr.

- 119402 DC Storm 500a
- 119400 DC Storm 500c
- 119430 DC Storm 500L
- 119418 DC Storm 700a VFD
- 119403 DC Storm 700c VFD
- 119419 DC Storm 700L VFD PFFE

DC Storm 700

Für große Mengen Staub

Die DC Storm 700 L ist mit einem Frequenzumrichter ausgestattet, der es möglich macht das Gerät auch nur bei einem 16A-Anschluss zu nutzen. Es ist ein leistungsstarker Staubsauger mit einem großen Luftstrom. Dadurch ist er für den kontinuierlichen Einsatz geeignet und ist ideal für Anwendungen wie beispielsweise das Boden schleifen.

Lieferumfang wie Storm DC 500



Technische Daten DC 700a

| | |
|-------------------------------|---------------|
| H x B x L (cm) | 179x78x116 cm |
| Gewicht | ca. 214 kg |
| Einlass | Ø 76 mm |
| Schlauchlänge | 5 – 30 m |
| Behälter | 75 l |
| Luftvolumen ohne Saugschlauch | 700 m³/h |
| Unterdruck, max. | 22 kPa |
| Motorleistung | 7500 W |
| Geräuschpegel | 75 dB(A) |

Die Luftreinigungsgeräte der AirCube-Familie eignen sich für eine Vielzahl verschiedener Anwendungen. Die Luft zirkuliert durch einen sehr effizienten Mikrofilter, der in der Luft enthaltene gesundheitsgefährdende Staub wird aufgefangen und die Raumluft wird gereinigt.

Zur Luftreinhaltung beim Wandschleifen, Betonschleifen, bei Abrissarbeiten, Küchen- und Badrenovierungen und allgemein bei Bauarbeiten auch in geschlossenen Räumen stellen die Geräte der AirCube-Familie eine ideale Lösung dar.

Für den Unterdruckaufbau in abgedichteten Räumen kann ein Entlüftungsschlauch angeschlossen werden.



AirCube 2000

Art.-Nr.

- 112500 DC AirCube 500
- 111000 DC AirCube 1200
- 102000 DC AirCube 2000

- Minimiert den luftgetragenen und gesundheitschädlichen Staub, z.B. Quarzstaub
- Gute Ergänzung für Punktabsaugung und Saugkappen auf Baustellen
- Stufenlos regelbar um Energie zu sparen, z.B. nachts
- Hocheffektives ECO-Gebläse mit geringerem Energieverbrauch
- Niedriger Geräuschpegel
- Abwaschbares Filtergehäuse aus Edelstahl
- Filterindikationslampe zeigt einen notwendigen Filterwechsel an
- Leichter Wechsel des Vorfilters servicefreundlich



AirCube 1200



AirCube 500



Technische Daten

| | AirCube 500 | AirCube 1200 | AirCube 2000 |
|-------------------------------|--------------------|--------------------|--------------------|
| H x B x L (cm) | 38x34x50 | 86x43x55 | 102x56x70 |
| Gewicht | 13 kg | 23 kg | 30 kg |
| Auslass/Einlass Ø | Ø 125 | Ø 315/250 mm | Ø 315 mm |
| Motorleistung | 210 W | 385 W | 505 W |
| Luftvolumen ohne Saugschlauch | 250 – 500 m³/h | 100 – 1.100 m³/h | 200 – 1.800 m³/h |
| Fläche Vorfilter | 0,2 m² | 0,5 m² | 0,7 m² |
| Fläche Mikrofilter | 4,2 m² | 5 m² | 10 m² |
| Abscheidegrad Mikrofilter | | | |
| EN 1822-1 | H13 \geq 99,95 % | H13 \geq 99,95 % | H13 \geq 99,95 % |
| EN 60335-2-69 | H \geq 99,995 % | H \geq 99,995 % | H \geq 99,995 % |
| Geräuschpegel | 45 – 65 dB | 60 – 68 dB | 60 – 68 dB |



Mitgeliefertes Zubehör

- AirCube 2000, Mikrofilter (42896)
- AirCube 2000, 5 Stück Vorfilter (42917)
- AirCube 1200, Mikrofilter (42940)
- AirCube 1200, 5 Stück Vorfilter (42918)
- AirCube 500, Mikrofilter (42692)
- AirCube 500, 5 Stück Vorfilter (42690))

Luftreiniger DC AirCube Komplett- Pakete

DC AirCube 500

Komplett-Paket für max. 30m³ mit Staubschutz-Schwingtür inkl.

- Geräteanschluß Ø 125mm mit Spannring
- Profi Schlauchpaket 3m wird komplett vormontiert geliefert
- 1x Ersatzvorfilter (10 Stk)

Art.-Nr.
7999-25 DC AirCube 500

DC AirCube 1200

Komplett-Paket für max. 60m³ mit Staubschutz-Schwingtür inkl.

- Geräteanschluß Ø 250mm mit Spannring
- Profi Schlauchpaket 3m wird komplett vormontiert geliefert
- 5x Ersatzvorfilter

Art.-Nr.
7999-26 DC AirCube 1200

DC AirCube 2000

Komplett-Paket für max. 100m³ mit Staubschutz-Schwingtür inkl.

- Geräteanschluß Ø 315mm mit Spannring
- Profi Schlauchpaket 3m wird komplett vormontiert geliefert
- 5x Ersatzvorfilter

Art.-Nr.
7999-27 DC AirCube 2000

Absaug-Düsenplatte

Absaug Düsenplatte mit Handgriff und Standfläche für Luftreiniger DC AirCube 1200/2000

Art.-Nr.
4999-15 Absaug-Düsenplatte mit Handgriff



Transportbox für das Schlauchpaket

Transportbox für das Schlauchpaket
Ø 125 mm, Ø 250 mm und Ø 315 mm

Art.-Nr.
2999-13 Transportbox für Schlauchpaket Ø 250 mm
2999-14 Transportbox für Schlauchpaket Ø 125 mm
2999-21 Transportbox für Schlauchpaket Ø 315mm



Luftreiniger DC AirCube Komplett- Pakete



Art.-Nr.

7999-25 DC AirCube 500
42690 Vorfilter (10 Stk.)

DC AirCube 500

Komplett-Paket für max. 30m³
mit Staubschutz-Schwingtür inkl.

- Geräteanschluß Ø 125mm mit Spannring
- Profi Schlauchpaket 3m wird komplett vormontiert geliefert
- 1x Ersatzvorfilter (10 Stk)



Art.-Nr.

7999-26 DC AirCube 1200
42918 5x Vorfilter
7999-27 DC AirCube 2000
42917 5x Vorfilter

DC AirCube 1200 und 2000

Komplett-Paket für max. 60m³ (DC 1200)

Komplett-Paket für max. 100m³ (DC 2000)

mit Staubschutz-Schwingtür inkl.

- Geräteanschluß Ø 250mm und Ø 315mm mit Spannring
- Profi Schlauchpaket 3m wird komplett vormontiert geliefert
- 5x Ersatzvorfilter

Staubschutz Schwingtür mit Tragtasche



Staubschutz-Schwingtür für Sanierung, Renovierung und Modernisierung

Innerhalb von 3 Minuten bauen Sie diese Staubschutztüre mit stabilem Alurahmen in jede Türgröße und -form bis zu einer max. Raumhöhe von 275 cm ein. Rechts- oder Linksanschlag möglich. Die Tür schließt von selbst. Sie benötigen keinen zweiten Türflügel für die Absaugung mit Schlauch. Eine stabile Transporttasche ist im Standard-Lieferumfang ebenfalls enthalten.

- Stabiler Alu-Rahmen
- Öffnung für Absaugschläuche 250 und 300 mm Ø oben und unten
- Geringes Gewicht (9,5 kg)
- Einsatz auch als Tragelement oder Durchgangstür bei Raumtrennwänden
- Lieferung inkl. stabiler Tragetasche
- Maße: 1950 x 650 mm (H x B)



Art.-Nr.

7999-16 Staubschutz - Schwingtür

Ersatzteilset für Staubschutz Schwingtür

- Bestehend aus Ersatzfolie für Tür, seitliche Türrahmenabdeckung
- Klebe- und Krallenband



Art.-Nr.

7999-17 Ersatzteilset Staubschutz - Schwingtür

Reinigungszubehör Ø38 mm



Art.-Nr.



| | | |
|---------|---------|------------------------------------------------------|
| Abb. 1 | 7038 | Saugdüse Ø 38 |
| Abb. 2 | 7047 | Saugbürste B 200 |
| Abb. 3 | 7048 | Rohrsaugdüse RB 100 |
| Abb. 4 | 7049 | Rohrsaugdüse RB 200 |
| Abb. 5 | 7276* | Konische Saugdüse Ø 38 |
| Abb. 6 | 7365 | Flachdüse Ø 38 |
| Abb. 7 | 7257 | Saugrohr Ø 38, Stahl |
| Abb. 8 | 7258* | Saugrohr Ø 38, Alu |
| Abb. 9 | 7259* | Saugrohr Ø 38, Alu Alu mit Bogenverstärkung |
| Abb. 10 | 7260 | Verlängerungsrohr Stahl, Länge 715 mm |
| Abb. 11 | 7261* | Verlängerungsrohr Alu, Länge 705 mm |
| Abb. 12 | 7264* | Konische Saugdüse Ø 38 |
| Abb. 13 | 7213 | Flachdüse Ø 38, L = 400 |
| Abb. 14 | 7035 | Handrohr Ø 38 |
| Abb. 15 | 7262 | Handrohr Ø 38 gebogen |
| Abb. 16 | 7235* | Bodensaugdüse 370 A Ø 38 |
| Abb. 17 | 7236* | Bodensaugdüse 450 A Ø 38 |
| Abb. 18 | 7320/21 | Bodensaugdüse 320, Kunststoff, Gummileiste/Bürste |
| Abb. 19 | 7322/23 | Bodensaugdüse 370, Kunststoff, Gummileiste/Bürste |
| Abb. 20 | 7300 | Gummi-Bodensaugdüse Ø 38 |
| Abb. 21 | 7278* | Saugbürste Ø 38 |
| Abb. 22 | 7275 | Gummi-Saugbürste Ø 38 für 7278 |
| Abb. 23 | 7263 | Bürste für 7275, 7278 |
| Abb. 24 | 726301* | Antistatische Bürste für 7278, 7279 |
| Abb. 25 | 7398 | Bürste für 7278, 7279, hart, weiß |

* Antistatisch

Zur Bestellung in ESD Ausführung hinter der Artikelnummer ein E hinzufügen.

Reinigungszubehör Ø50 mm



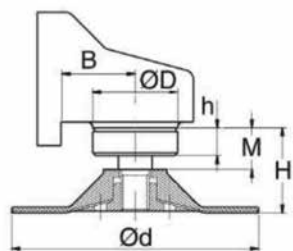
ERGO-Handgriff für sicheres Greifen. Passend für alle Saugrohre Ø50 und Material-Saugdüse Ø50.

| Art.-Nr. | | |
|----------|---------|-------------------------------------------------------------------------|
| Abb. 1 | 7266 | Saugrohr Ø 50, Alu |
| Abb. 2 | 7267 | Saugrohr Ø 50 Alu mit Bodenverstärkung |
| Abb. 3 | 7265 | Saugrohr Ø 50, Stahl |
| Abb. 4 | 7268/69 | Verlängerungsrohr Ø 50 Stahl, 710 mm/Verlängerungsrohr Ø 50 Alu, 685 mm |
| Abb. 5 | 7033 | Handrohr Ø 50 |
| Abb. 6 | 7271 | Handrohr Ø 50 gebogen |
| Abb. 7 | 7285 | ERGO-Handgriff Ø 50 |
| Abb. 8 | 7272 | Konische Saugdüse Ø 50 |
| Abb. 9 | 7277* | Konische Saugdüse Ø 50 1 |
| Abb. 10 | 7212 | Flachdüse Ø 50, L = 400 |
| Abb. 11 | 7295 | Materialsaugdüse Ø 50 |
| Abb. 12 | 7013 | Gummi-Bodensaugdüse Ø 50 |
| Abb. 13 | 7281* | Bodensaugdüse Ø 50 B 200 |
| Abb. 14 | 7238* | Bodensaugdüse 500 A-50 |
| Abb. 15 | 7307 | Bodensaugdüse Alu |
| Abb. 16 | 7149 | Flachdüse D=50 B=70 L=243 |
| Abb. 17 | 7030 | Saugdüse Ø 50 |
| Abb. 18 | 7279* | Saugbürste Ø 50 |
| Abb. 19 | 7016* | Saugdüse mit Bürste |
| Abb. 20 | 7274 | Gummi-Saugbürste Ø 50 |
| Abb. 21 | 7263 | Bürste für 7274, 7279 |
| Abb. 22 | 726301* | Antistatische Bürste für 7278, 7279 |
| Abb. 23 | 7398 | Bürste für 7278, 7279, hart, weiß |

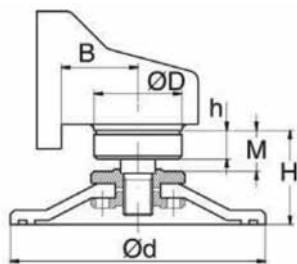
Saughauben

Auswahl der richtigen Saughaube

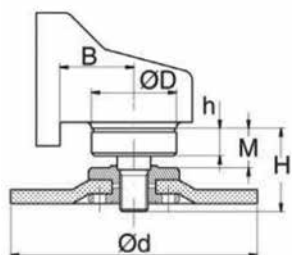
| Maschine | Fabrikat | Typ |
|----------|----------|-------------------|
| D | d | H h A B M |



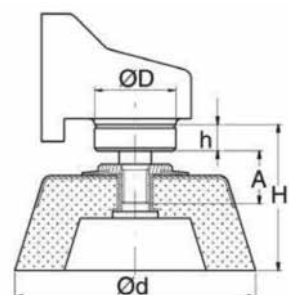
F) Schleifteller



D) Diamantschleifscheibe



N, K) Schrappscheibe,
Trennscheibe und
Diamanttrennscheibe



S) Schleiftopf



Wenn Sie die passende Absaughaube nicht finden, wenden Sie sich für ein kundenspezifisches Produkt an unseren Verkauf.

- 1) Messen Sie die Größe der Scheibe.
- 2) Messen Sie den Flansch (Ø D) und die Höhe (H) der Maschine.

- 3) Wählen Sie aus unserem Angebot die Saughaube, welche für Ihre Anforderungen geeignet ist.
- 4) Saughaube montieren und schon ist sie einsatzbereit!

Saughaubensatz für Schleifteller (F)

Technische Daten

| Größe der Scheibe | Ø D [mm] | H [mm] | Anschluss Ø [mm] | Art.Nr. |
|---------------------|-------------------|--------|---------------------------|---------|
| 1½" – 3" (38-75 mm) | 27 | | 32 | 6833* |
| 4" (100 mm) | 40-49 | 39-44 | 32 | 6670 |
| 4½" (115 mm) | 40-49 | 39-48 | 32 | 6671 |
| 5" (125 mm) | 40-49 | 39-48 | 32 | 6672 |
| 5" (125 mm) | 50 | 38-61 | 32 | 6673 |
| 7" (175 mm) | 54-61 | 50-59 | 38 | 6674 |
| 7" (175 mm) | 62-65 & 74-77 | 50-73 | 38 | 6675 |

* Mit an der Absaughaube angeschweißtem Klemmring.



Saughaubensatz für Diamantschleifscheiben (D)

Technische Daten

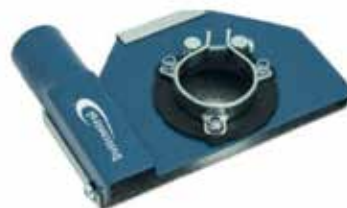
| Größe der Scheibe | Ø D [mm] | H [mm] | Anschluss Ø [mm] | Art.Nr. |
|-------------------|-------------------|--------|---------------------------|---------|
| 4½" (115 mm) | 40-49 | 49-54 | 32 | 6681 |
| 5" (125 mm) | 40-49 | 49-70 | 32 | 6682 |
| 5" (125 mm) | 50 | 38-61 | 32 | 6673 |
| 7" (175 mm) | 38-61 | 63-72 | 38 | 6683 |
| 7" (175 mm) | 62-65 & 74-77 | 63-86 | 38 | 6684 |



Saughaubensatz für **Schruppscheiben, Trennscheiben und Diamanttrennscheiben (N, K)**

Technische Daten

| Größe der Scheibe | Ø D [mm] | H [mm] | Anschluss Ø [mm] | Art.Nr. |
|---------------------------|----------|--------|------------------|---------|
| 4 ½" (115 mm) | 40-49 | 31-46 | 32 | 6676 |
| 5" (125 mm) | 40-45 | 31-46 | 32 | 6677** |
| 5" (125 mm) | 46-53 | 31-46 | 32 | 6678 |
| 9" | 112 | 37 | 38 | 6221* |
| 9" | 68 | 51 | 38 | 6202* |
| 9" | 74 | 54 | 38 | 6302* |
| 9" | 74 | 37 | 38 | 6349* |
| 9" | 50 | 47 | 38 | 6500* |
| 9" | 62 | 54 | 38 | 6416* |
| 9" | 62 | 50 | 38 | 6438* |
| 9" | 62 | 48 | 38 | 6555* |
| 9" | 65 | 40 | 38 | 6842* |
| 9" | 64 | 52 | 38 | 6427* |
| 9" | 58 | 54 | 38 | 6537* |
| 9" Georges Renault KL 365 | | 59 | 38 | 6388* |



* Mit an der Absaughaube angeschweißtem Klemmring.

**Bestimmte Hitachi-Maschinen haben einen konischen Flansch mit Ø 40 mm. In diesem Fall wird zusätzlich ein Aluminiumring (Art.Nr. 6270) benötigt. Mit diesem Aluminiumring ergibt sich ein Durchmesser Ø D von 50 mm. Wählen Sie deshalb das Absaughaubenpaket 5" N, K, Art.Nr. 6678.

Saughaubensatz für **Schleifköpfe (S)**

Technische Daten

| Größe der Scheibe | Ø D [mm] | H [mm] | Anschluss Ø [mm] | Art.Nr. |
|-------------------|----------|--------|------------------|---------|
| 5" (125 mm) | 50-77 | 46-81 | 38 | 6680 |
| 6" (150 mm) | 74-77 | 46-81 | 38 | 6023 |



Saughaubensatz für **Saughaube C**

Technische Daten

| Fabrikat | Anschluss Ø [mm] | Art.Nr. |
|---------------------------------------------------------|------------------|---------|
| Atlas Copco SSE 1000 X/SQ/, Milwaukee 65xx-xx (Sawzall) | 32 | 6290 |
| Milwaukee 6378 | 32 | 6296 |



Saughaubensatz für Bohrhammer, Abbruchhammer und Meißelhammer



Saughaubensatz B,H,M,L

Technische Daten

| Nr. | Anschluss Ø [mm] Werkzeug | Anschluss Ø [mm] | Höhe [mm] | Art.Nr. |
|-----|------------------------------|------------------|-----------|---------|
| 1 | 48 | 38 | 158 | 6621 |
| 2 | 43 | 38 | 158 | 6622 |
| 3 | 32 | 32 | 112 | 6077 |
| 4 | 61 | 38 | 178 | 6078 |
| 5 | Handrohr | 50 | 100 | 6001 |
| 6 | Balg für 6078, 6621 und 6622 | | | 6130 |

Modellspezifische Saughaubensatz

Technische Daten

| Fabrikat | Anschluss Ø [mm] | Art.Nr. |
|---------------------------|------------------|---------|
| Atlas Copco RRD 37/RRD 57 | 38 | 6229 |
| Atlas Copco BBD 11/RRC 73 | 38 | 6152 |

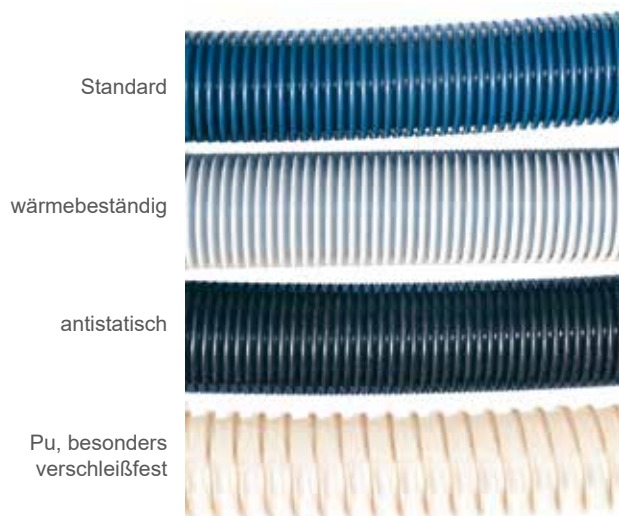


Saugschläuche

Maßgebend für die Wahl des Schlauchtyps ist das abzusaugende Material. Dustcontrol bietet Schläuche mit folgenden Eigenschaften:

- Standard: leicht, lexibel, quetschfest
- wärmebeständig, quetschfest
- antistatisch, quetschfest
- PU: abriebfest, verschleißfest

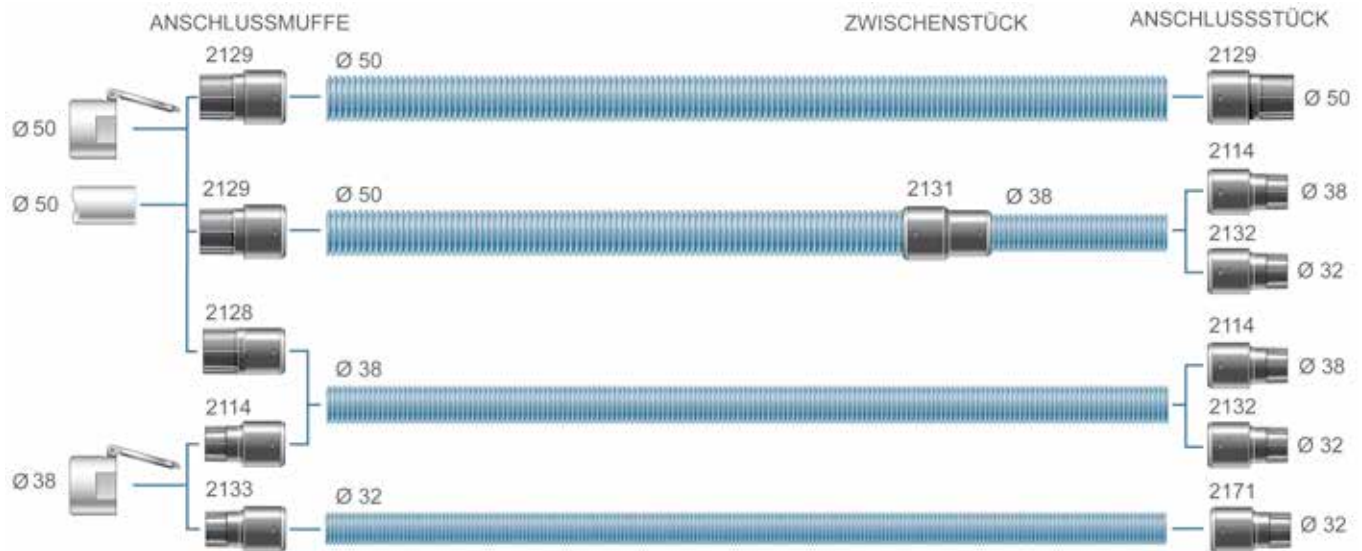
Beim Einsatz von längeren Schläuchen sollte unter Berücksichtigung der Strömungsgeschwindigkeit eine Optimierung des Schlauchquerschnittes erfolgen. Dabei ist zu beachten, dass die Strömungsgeschwindigkeit für eine Staubabsaugung 20 m/s und für eine Rauchabsaugung 12 m/s nicht unterschreiten soll.



| Art.-Nr. Saugschläuche | Art.-Nr. | Maße Ø | Standardlänge | Farbe | Material | Temp. °C. max./min | Antistatisch | Verschleißbe- Ozon- | Witterungs- u. | Beständigkeit gg Schweißrauch | Beständigkeit gg Benzin u. Öle |
|------------------------------|----------|--------|-----------------|--------------|----------|-----------------------|--------------|------------------------|----------------|----------------------------------|-----------------------------------|
| Standard | 2001 | 76 mm | 5, 10, 15 m | Blau | PE | +60/-30 | Nein | 2 | 2 | 3 | 3 |
| | 2401 | 150 mm | 5, 10, 15 m | Blau | PE | +60/-30 | Nein | 2 | 2 | 3 | 3 |
| | 2111 | 38 mm | 5, 10, 15 m | Blau | PE | +60/-30 | Nein | 2 | 2 | 3 | 3 |
| | 2112 | 32 mm | 5, 10, 15 m | Blau | PE | +60/-30 | Nein | 2 | 2 | 3 | 3 |
| | 2113 | 25 mm | 5, 10, 15 m | Blau | PE | +60/-30 | Nein | 2 | 2 | 3 | 3 |
| wärmebeständig | 2004 | 50 mm | 5, 10, 15 m | Grau | PP | +90/-40 | Nein | 3 | 2 | 1 | 4 |
| | 2003 | 38 mm | 5, 10, 15 m | Grau | PP | +90/-40 | Nein | 3 | 2 | 1 | 4 |
| antistatisch | 2024* | 76 mm | 5, 10, 15 m | Schwarz | PE | +45/-40 | Ja | 2 | 2 | 3 | 3 |
| | 2013* | 50 mm | 5, 10, 15, 20 m | Schwarz | PE | +45/-40 | Ja | 2 | 2 | 3 | 3 |
| | 2012* | 38 mm | 5, 10, 15, 20 m | Schwarz | PE | +45/-40 | Ja | 2 | 2 | 3 | 3 |
| | 2005* | 32 mm | 5, 10, 15 m | Schwarz | PE | +45/-40 | Ja | 2 | 3 | 3 | 3 |
| | 2025* | 25 mm | 5, 10, 15 m | Schwarz | PE | +45/-40 | Ja | 2 | 2 | 3 | 3 |
| PU, besonders verschleißfest | 2056 | 76 mm | 5, 10, 15 m | Transparent | PU | +90/-40Ja** | 1 | 1 | 3 | 1 | |
| | 2054 | 50 mm | 5, 10, 15 m | Transparent | PU | +90/-40 | Ja** | 1 | 1 | 3 | 1 |
| | 2055 | 38 mm | 5, 10, 15 m | Transparent | PU | +90/-40 | Ja** | 1 | 1 | 3 | 1 |
| | 2038 | 38 mm | 15 m | Schwarz/weiß | PVC | +85/-5 | Nein | 2 | 2 | 2 | 4 |
| | 2039 | 50 mm | 15 m | Schwarz/weiß | PVC | +86/-5 | Nein | 2 | 2 | 2 | 4 |

*Definition antistatisch < 106 Ω. Zur Bestellung in ESD-Ausführung hinter der Artikelnummer ein E hinzufügen. ** Die Stahlspirale muss nach Entfernung der Isolierung an leitendes Material gelegt werden.

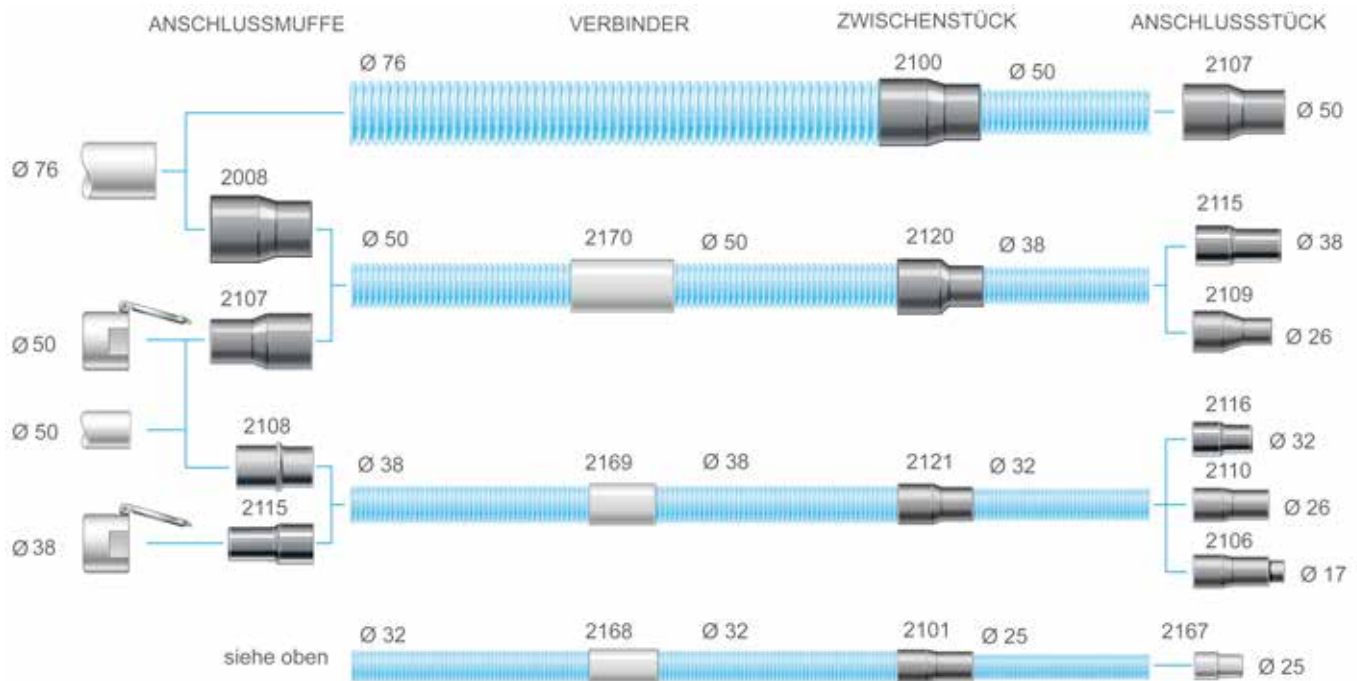
Rotationskupplungen



| Art.-Nr. |
|-------------------------------------|
| 2114* Anschlussstück, drehbar 38/38 |
| 2128* Anschlussmuffe, drehbar 50/38 |
| 2129* Anschlussmuffe, drehbar 50/50 |
| 2131* Zwischenstück, drehbar 50/38 |

| Art.-Nr. |
|-------------------------------------|
| 2132* Anschlussstück, drehbar 32/38 |
| 2133* Anschlussmuffe, drehbar 38/32 |
| 2171* Anschlussmuffe, drehbar 32/32 |

Kupplungen mit Gewinde

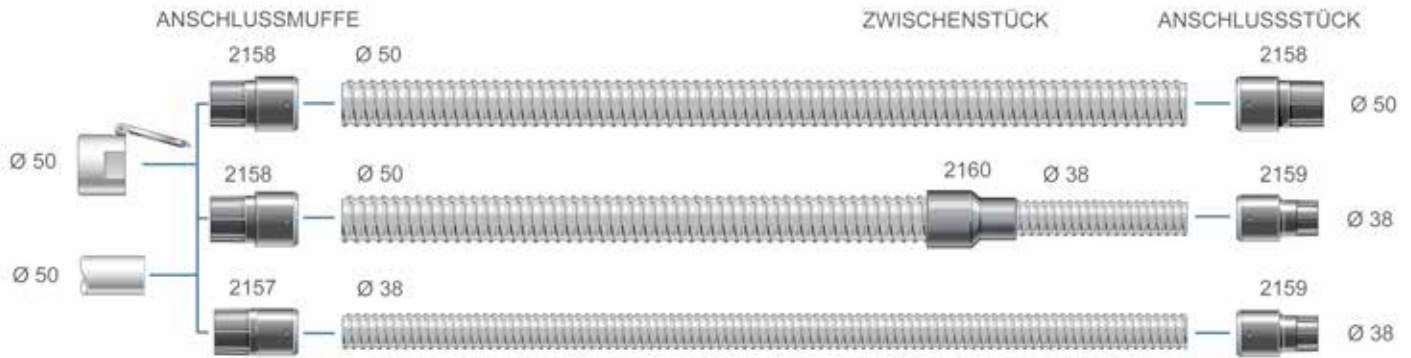


*Antistatisch $10^6 \Omega \text{ cm}$.
Zur Bestellung in ESDAusführung hinter der Artikelnummer ein E hinzufügen.

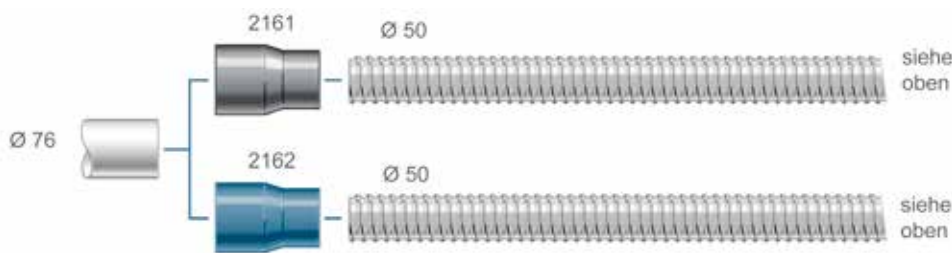
| Art.-Nr. |
|----------------------------|
| 2008* Anschlussmuffe 76/50 |
| 2100* Zwischenstück 76/50 |
| 2101* Zwischenstück 32/25 |
| 2106* Anschlussstück 17/32 |
| 2107* Anschlussmuffe 50/50 |
| 2108* Anschlussmuffe 50/38 |
| 2109* Anschlussstück 26/38 |
| 2110* Anschlussstück 26/32 |
| 2115* Anschlussstück 38/38 |

| Art.-Nr. |
|-----------------------------|
| 2116 Anschlussstück 32/32 |
| 2120* Zwischenstück 50/38 |
| 2121* Zwischenstück 38/32 |
| 2156* Schlussnippel 72/72.5 |
| 2167* Anschlussstück 25/25 |
| 2168* Verbinder 32 |
| 2169* Verbinder 38 |
| 2170* Verbinder 50 |

Rotationskupplungen für PU-Schläuche



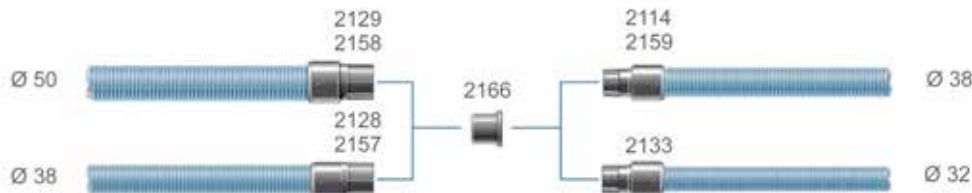
Kupplungen mit Gewinde für PU-Schläuche



Art.-Nr.

- 2157* Anschlussmuffe Ø 50/38 PU, drehbar
- 2158* Anschlussmuffe Ø 50/50 PU, drehbar
- 2159* Anschlussmuffe Ø 38/38 PU, drehbar
- 2160* Zwischenstück Ø 50/38 PU, drehbar
- 2161* Anschlussmuffe Ø 76/50 PU, EPDM
- 2162* Anschlussmuffe Ø 76/50 PU, Nitril

Schnellkupplung Saugschlauch



Art.-Nr.

- 2166 Schnellkupplung Saugschlauch

Mehrfach-Anschlussstück



Art.-Nr.

- 42497* Mehrfach-Anschlussstück für handgeführtes Werkzeug
- 2114* Anschlussmuffe Ø 38/38, drehbar
- 2115* Anschlussmuffe Ø 38/38
- 42170 Zyklonanschlussreduzierung für Ø 50 Rohr

Das Mehrfach-Anschlussstück passt auf Absaughauben mit einem Anschluss von 25-35 mm (Außendurchmesser). Es wird einfach am entsprechenden Durchmesser (mit 25, 27, 29, 31, 33, 35 mm gekennzeichnet) abgeschnitten. An das andere Ende passen die Anschlussmuffen 2115 und 2114.

*Antistatisch 106 Ω cm. Zur Bestellung in ESDAusführung hinter der Artikelnummer ein E hinzufügen.

Schlauchsätze

Art.-Nr.

2125 Schlauchsatz 50/38 L = 7 m

Art.-Nr.

2126 Schlauchsatz 50/38 L = 7 m antistatisch

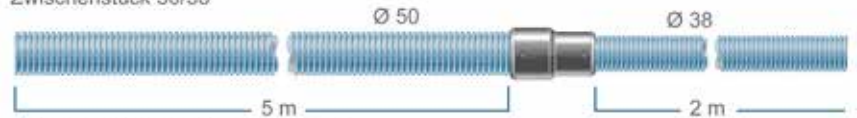
Art.-Nr.

2006 Schlauchsatz 38 L = 2 m

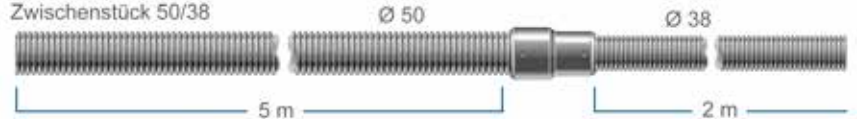
Art.-Nr.

2015 Schlauchsatz 38 L = 2 m
2105* Schlauchsatz 38 L = 5 m

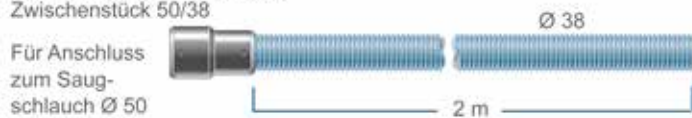
Standardschlauch, drehbares
Zwischenstück 50/38



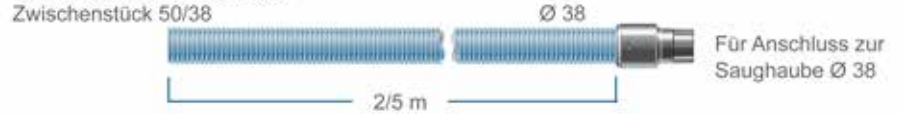
Antistatischer Schlauch, drehbares
Zwischenstück 50/38



Standardschlauch, drehbares
Zwischenstück 50/38



Standardschlauch, drehbares
Zwischenstück 50/38

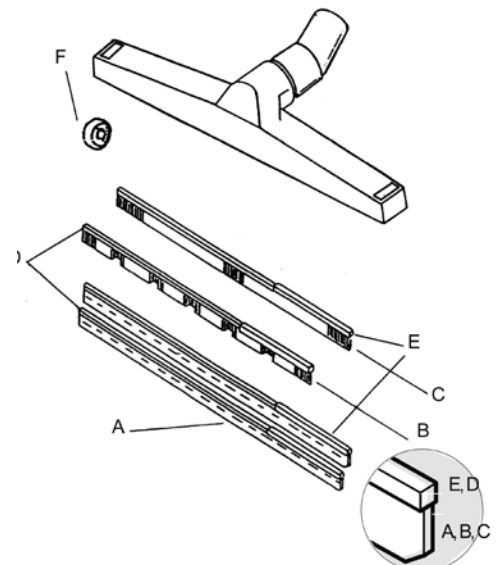


* Standard Saugschlauch, drehbare, nicht demontierbare Anschlussmuffe (Ersatz für Standardschlauchsatz).

Ersatzteile zu den Bodensaugdäusen

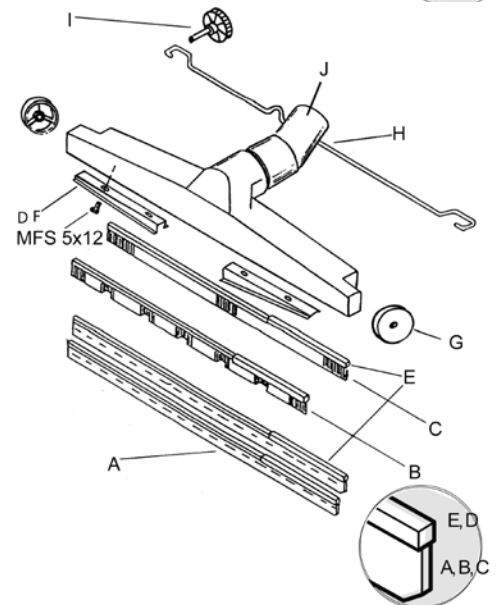
Bodensaugdüse Ø 38, Kunststoff

| Satz | | B = 320 | | B = 370 | | | |
|------|--------------------------------|---------|------|---------|-------|---|---|
| | | 7320 | 7321 | 7322 | 7323 | | |
| A | Gummileiste B 316/288 (2 Stk.) | 7328 | X | - | 7329 | X | - |
| B | Bürste vorne | 7225 | - | X | 7226 | - | X |
| C | Bürste hinten | 7326 | - | X | 7327 | - | X |
| D | Bürstenhalterung | 7215 | X | X | 7216 | X | X |
| E | Bürstenhalterung | 7324 | X | X | 7325 | X | X |
| F | Rad, Bodensaugdüse P 4 | 40455 | X | X | 40455 | X | X |



Bodensaugdüse Ø 38, Ø 50, Aluminium

| Satz | | Ø 38 | | Ø 50 | | | |
|------|-----------------------------|---------|---------|---------|---|------|---|
| | | B = 370 | B = 450 | B = 500 | | | |
| | | 7235 | 7236 | 7238 | | | |
| A | Gummileiste* (2 Stk.) | 7045 | X | 7014 | X | 7051 | X |
| B | Bürste vorne | 7222 | - | 7223 | - | 7224 | - |
| C | Bürste hinten | 7225 | - | 7228 | - | 7227 | - |
| D | Bürstenhalterung | 7216 | X | 7218 | X | 7219 | X |
| E | Bürstenhalterung | 7215 | X | 7217 | X | 7218 | X |
| F | Bürstenhalterung | 7242 | X | 7243 | X | 7244 | X |
| G | Rad, Bodensaugdüse | 7252 | X | 7252 | X | 7252 | X |
| H | Bügel | 7239 | X | 7240 | X | 7241 | X |
| I | Verstellschraube | 7253 | X | 7253 | X | 7253 | X |
| J | Verbindung 38, antistatisch | 7335 | X | 7335 | X | 7245 | X |



* Auch als Meterware, Art Nr 7058 (50 m)

X = Standard

- = kann gewechselt werden

Filter

Zellulose Feinfilter

Standardfilter von hoher Qualität mit sehr gutem Abscheidegrad. Oberflächenbehandelt mit Äthoxylinharz für größeren Widerstand gegen Feuchtigkeit und andere Stoffe.

Polyester Feinfilter

Hochwertiger Filter, der gegen die meisten Stoffe widerstandsfähig ist. Sehr geeignet für feuchte Umgebung, beispielsweise in der mechanische Industrie, im Zusammenhang mit Schneideflüssigkeiten usw. Der Filter kann gewaschen werden.



HEPA Filter, Mikrofilter

Bei vielen Modellen werden separate Mikrofilter nach dem Feinfilter montiert. Der Mikrofilter ist aus Glasfaser mit einer Stützschiicht aus Zellulose. Der Abscheidegrad von 99,995% nach DIN EN 60335 ermöglicht, dass auch die kleinste Partikel abgeschieden werden. Beachten Sie, dass die Filterdichtungsflächen bei jedem Filtertausch gereinigt und auf Dichtigkeit überprüft werden müssen.

Bei der Abscheidung von speziellen Materialien können spezielle Filtermaterialien, wie zum Beispiel mit teflonbeschichtete Polyesterfilter, sinnvoll sein. Diese fertigen wir gerne speziell für Sie an.

DC 1800 / DC 2800 / DC 2900

| Art.-Nr. | Bezeichnung | Konstruktion | Material | Fläche m ² | Klassifikation | Max. Temp. |
|----------|------------------------------|--------------------------|----------------------|-----------------------|--------------------|------------|
| 42029 | Feinfilter | Gefaltet um Stützzyliner | Zellulose | 1,5 | Klasse M; 99,9 % | 80°C |
| 42028 | Feinfilter | Gefaltet | Polyester | 1,5 | Klasse M; 99,9 % | 80°C |
| 42028-01 | Feinfilter antistatisch | Gefaltet | Polyester schwarz | 1,5 | Klasse M; 99,9 % | 80°C |
| 42028-02 | Feinfilter teflonbeschichtet | Gefaltet | Polyester PTFE | 1,5 | Klasse M; 99,9 % | 100°C |
| 42027 | Mikrofilter | Gefaltet | Zellulose, Glasfaser | 0,85 | Klasse H; 99,995 % | 80°C |

DC Tromb

| Art.-Nr. | Bezeichnung | Konstruktion | Material | Fläche m ² | Klassifikation | Max. Temp. |
|----------|------------------------------|--------------------------|----------------------|-----------------------|--------------------|------------|
| 44017 | Feinfilter | Gefaltet um Stützzyliner | Polyester | 2,5 | Klasse M; 99,9 % | 80°C |
| 44017-1 | Feinfilter antistatisch | Gefaltet um Stützzyliner | Polyester | 2,5 | Klasse M; 99,9 % | 80°C |
| 44043 | Feinfilter | Gefaltet um Stützzyliner | Zellulose | 2,5 | Klasse M; 99,9 % | 80°C |
| 44016 | Mikrofilter | Gefaltet | Zellulose, Glasfaser | 2,2 | Klasse H; 99,995 % | 80°C |
| 44213 | Feinfilter teflonbeschichtet | Gefaltet um Stützzyliner | Polyester PTFE | 2,5 | Klasse M; 99,9 % | 80°C |

DC 3800 / DC 3900

| Art.-Nr. | Bezeichnung | Konstruktion | Material | Fläche m ² | Klassifikation | Max. Temp. |
|----------|------------------------------|--------------------------|----------------------|-----------------------|--------------------|------------|
| 42025 | Feinfilter | Gefaltet um Stützzyliner | Polyester | 1,8 | Klasse M; 99,9 % | 80°C |
| 42026 | Feinfilter | Gefaltet um Stützzyliner | Zellulose | 1,8 | Klasse M; 99,9 % | 80°C |
| 42465 | Feinfilter teflonbeschichtet | Gefaltet um Stützzyliner | Polyester, PTFE | 1,8 | Klasse M; 99,9 % | 80°C |
| 42024 | Mikrofilter | Gefaltet um Stützzyliner | Zellulose, Glasfaser | 1,5 | Klasse H; 99,995 % | 80°C |
| 4202501 | Feinfilter antistatisch | Gefaltet um Stützzyliner | Polyester, schwarz | 1,5 | Klasse M; 99,9 % | 80°C |

DC 5900 und DC Storm

| Art.-Nr. | Bezeichnung | Konstruktion | Material | Fläche m ² | Klassifikation | Max. Temp. |
|----------|--------------------------------------------|----------------------------|----------------------|-----------------------|--------------------|------------|
| 4292 | Feinfilter | Gefaltet um Stützzyliner | Polyester | 8,4 | Klasse M; 99,9 % | 130°C |
| 429203 | Feinfilter telonbeschichtet (für DC 5900) | Gefaltet um Stützzyliner | Polyester, PTFE | 5,0 | Klasse M; 99,9 % | 130°C |
| 429204 | Feinfilter (für DC 5900) | Gefaltet um Stützzyliner | Polyester | 5,0 | Klasse M; 99,9 % | 130°C |
| 429206 | Feinfilter antistatisch (für DC 5900) | Gefaltet um Stützzyliner | Polyester | 8,4 | Klasse H; 99,9 % | 130°C |
| 42869 | Mikrofilter | Gefaltet um Stützzyliner | Zellulose, Glasfaser | 2,7 | Klasse H; 99,995 % | 80°C |
| 42807 | Mikrofilter (für DC 5900 9,2 kW-Geräte) | Gefaltet v um Stützzyliner | Zellulose, Glasfaser | 3,7 | Klasse H; 99,995 % | 80°C |
| 44081 | Feinfilter telonbeschichtet (für DC Storm) | Gefaltet um Stützzyliner | Polyester, PTFE | 5,0 | Klasse M; 99,9 % | 130°C |
| 44212 | Feinfilter (für DC Storm) | Gefaltet um Stützzyliner | Polyester | 5,0 | Klasse M; 99,9 % | 130°C |

DC AirCube

| Art.-Nr. | Bezeichnung | Konstruktion | Material | Fläche m ² | Klassifikation | Max. Temp. |
|----------|--------------------------|--------------------------|----------------------|-----------------------|---------------------|------------|
| 42896 | Mikrofilter (DC AC 2000) | Gefaltet um Stützzyliner | Zellulose, Glasfaser | 10,0 | HEPA H13 / Klasse H | 80°C |
| 42917 | Vorfilter (DC AC 2000) | Gefaltet Filtermatte | Polyester | 0,7 | G4 | 50°C |
| 42690 | Vorfilter (DC AC 500) | Gefaltet Filtermatte | Polyester | 0,2 | G4 | 50°C |
| 42692 | Mikrofilter (DC AC 500) | Gefaltet Filtermatte | Zellulose, Glasfaser | 4,2 | HEPA H13 / Klasse H | 80°C |
| 42918 | Vorfilter (DC AC 1200) | Gefaltet Filtermatte | Polyester | 0,5 | G4 | 50°C |
| 42940 | Mikrofilter (DC AC 1200) | Gefaltet | Zellulose, Glasfaser | 5,0 | HEPA H13 / Klasse H | 80°C |

Plastiksäcke



| Maschine | Sack Standard | Sack antistatisch | Volumen (Liter) | Abmessungen (mm) |
|--------------------------------|-----------------------------|-------------------|-----------------|------------------|
| DC 1800 | 42291* | 42951*** | 15 | 360 x 400 |
| DC 1800 XL | 42285*** | 42384*** | 40 | 360 x 700 |
| DC 1800H | 42285*** | 42951*** | 15 | 360 x 400 |
| DC 2900c | 42702* | | 20 | 440 x 550 |
| DC 2800H | 42285*** | 42384*** | 40 | 360 x 700 |
| DC 3900c Twin | 43619* | | 40 | 500 x 850 |
| DC 3900L Twin | 432177 Longopac** | | wählbar | 20 m |
| DC 3900c Twin | 43619* | | 40 | 500 x 850 |
| DC 3900c Turbo | 43619* | | 40 | 500 x 850 |
| DC 3900c Twin Turbo | 43619* | | 40 | 500 x 850 |
| DC Tromb 400c | 43619* | | 40 | 500 x 850 |
| DC Tromb 400L | 432177 Longopac** | | wählbar | 20 m |
| DC Tromb 400a | 42285*** | 42384*** | 40 | 360 x 700 |
| DC Tromb 400H | 42285*** | | 40 | 360 x 700 |
| DC 5900c | 46145* | | 60 | 640 x 1000 |
| DC 5900L | 44077 | | wählbar | 25 m |
| DC 5900H | 46141 75 415 x 1015 | | | |
| DC Storm c | 46145 [^] | | 60 | 640 x 1000 |
| DC Storm L | 44077 ^o Longopac | | | 25 m |
| DC Storm LPG | 44077 ^o Longopac | | | 25 m |
| Filtersack Wassersauger | | | | |
| DC 50W 4 | 2190 | | | |
| DC 75W | 42190 | | | |
| Vorabscheider | | | | |
| DC F 60 | 42285*** | 42384*** | 40 | 360 x 700 |
| DC F 2800c | 42702* | | 20 | 440 x 550 |
| DC F 3900c | 43619* | | 40 | 500 x 850 |
| DC F 3900L | 432177 Longopac** | | wählbar | 20 m |
| DC F 8000c | 46145* | | 60 | 640 x 1000 |
| DC F 8000L | 432177 Longopac** | | wählbar | 20 m |

* Säcke werden in Verpackungseinheiten zu 10 Stück verkauft.

** Säcke werden in Verpackungseinheiten zu 4 Stück verkauft.

*** Säcke werden in Verpackungseinheiten zu 50 Stück verkauft.

DC 50 und 75-W

Robustes Design für einfachen Transport und Bedienkomfort



DC 50 W

Beim Betonbohren werden große Mengen an Wasser benötigt. Der Einsatz eines Wassersaugers verhindert, dass das Arbeitsumfeld nass und schmutzig wird. In unseren Wassersaugern ist die Entwässerung des abgesaugten Schlammes mit im Gerät integriert. So wird das Wasser aus dem Ablassschlauch gepumpt, während der Schlamm zur vereinfachten Handhabung und Entsorgung in einem Filtersack gesammelt wird.

Die Dustcontrol W-Linie kann zur Reinigung einfach demontiert werden. Durch die robuste Konstruktion halten die Geräte auch der alltäglichen Beanspruchung stand. Die 50 Liter- und 75 Liter-Geräte sind mit einer Pumpe zum kontinuierlichen Wasseraustrag ausgestattet.



DC 75 W

Technische Daten

| | DC 50W | DC 75W |
|-----------------------------------------------------|------------------------------------------|----------|
| H x B x L (cm) | 87x63x55 | 98x63x55 |
| Gewicht [kg] | 34 | 37 |
| Einlass Ø [mm] | 50 | 75 |
| Schlauchlänge Ø38mm [m] | 5 | 5 |
| Sammelbehälter [l] | 50 | 50 |
| Durchsatz max. Lüfter (EU) 230V [m ³ /h] | 190 | 190 |
| Unterdruck max. (EU) [kPa] | 21 | 21 |
| Leistungsaufnahme (EU) 230V [W] | 1285 | 1285 |
| Pumpe, einphasig [W] | 550 | 550 |
| Höhenleistung der Wasserpumpe [m] | 7 | 7 |
| Schlauchverbindung, Wasser [zoll] | Anschlussstück Nr. 25 (1"Klauenkupplung) | |
| Absaugleistung, Wasser [l/min] | 175 | 175 |
| Max. Partikelgröße [mm] | 75 | 75 |
| Schallpegel max. [dB(A)] | 75 | 75 |

Art.-Nr.

118600 DC50W
118700 DC75W



Mitgeliefertes Zubehör

| | |
|-------|--------------------------|
| 2012 | Saugschlauch 5 m Ø 38 mm |
| 2108 | Anschlussmuffe |
| 2114 | Anschlussstück |
| 7236 | Bodensaugdüse B370 |
| 7258 | Saugrohr Ø 38 |
| 42190 | Filtersack |

Semi-mobiles System

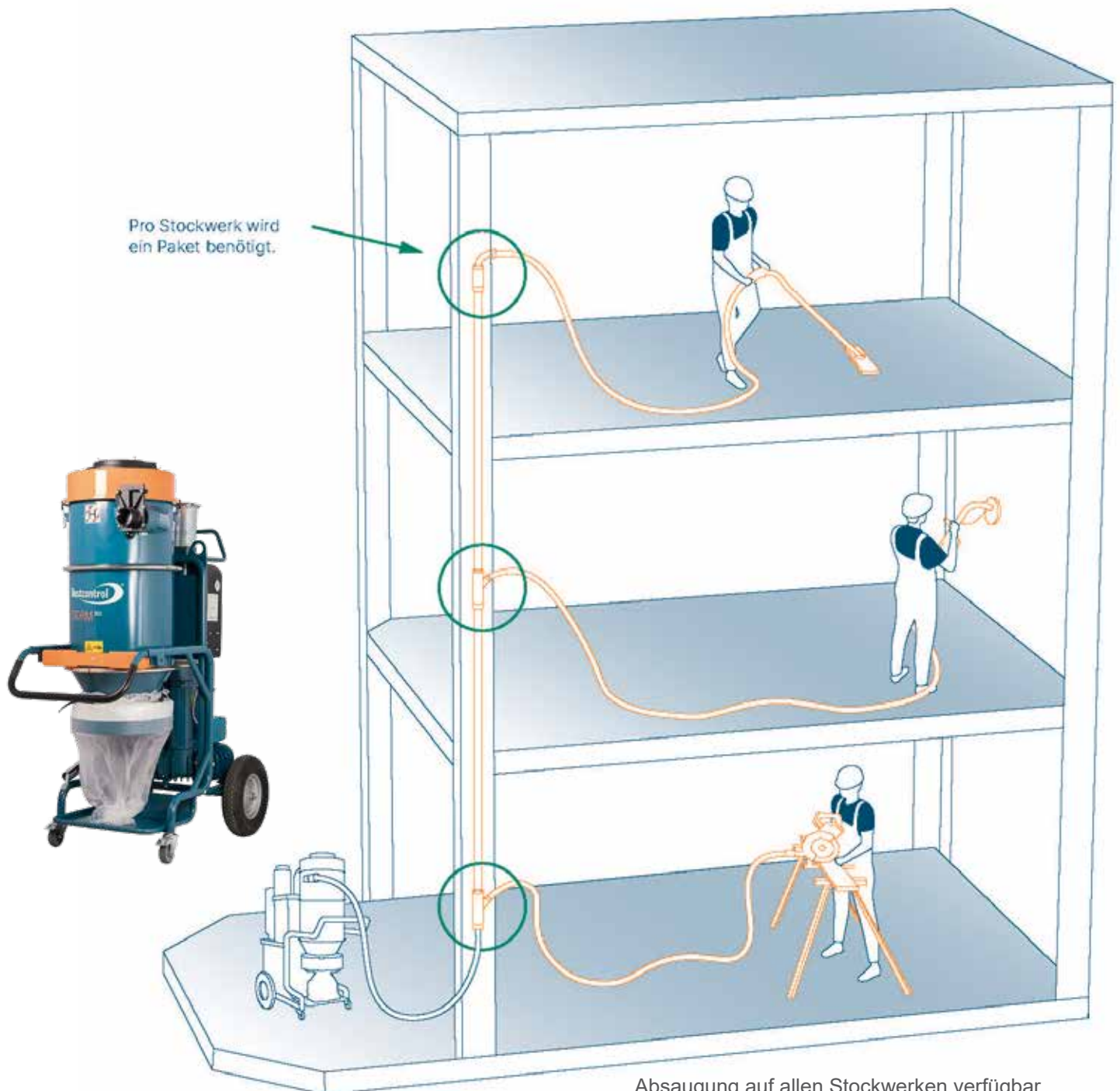
Semi-mobile Systeme sind sinnvoll, wenn Arbeiten auf mehreren Geschossen und von mehreren Benutzern gleichzeitig ausgeführt werden. Jedes Geschoss wird über ein Schlauch- und Zweigrohrpaket an ein zentrales Absaugsystem angeschlossen. Am jeweiligen Zweigrohr kann wiederum ein Absaugschlauch angeschlossen werden, welcher zu einer Arbeitsmaschine führt oder für allgemeine Reinigungsaufgaben verwendet wird.

Der Hauptstamm wird mit einem Schlauch $\varnothing 76$ vertikal verlegt, z.B. in einem Aufzugschacht, einem Abfallschacht oder im Treppenhaus, und wird zum zentralen Absauggerät geleitet, das wiederum an einen Vorabscheider angeschlossen werden kann, in dem bei Bedarf größere Partikel abgeschieden werden.



Mitgeliefertes Zubehör zum Schlauch- und Zweigrohrpaket

- (4016) Gummistopfen mit Kette (1 St.)
- (2024) Schlauch, 2,5 m, 76 l (1 St.)
- (3007) Verbinder 76 (Gummiring entfernen), (2 St.)
- (3341) Rohr $\varnothing 76 \times 135$ (2 St.)
 - Schraube 6*40 (1 St.)
 - Zweigrohr 45°, $\varnothing 76$ (1 St.)
- (3006) Klappenventil 50/76



Asbestsauger DC 1800 H/DC 2800 H

Zur einfachen und sicheren Entsorgung von Gefahrstoffen nach TGRS 519



Asbest ist ein Gefahrstoff, der mit größter Vorsicht entsorgt werden muss. Unsere Asbestsauger sind speziell für die Absaugung von diesem und anderen Gefahrenstoffen geeignet.

Die Geräte sind nach den Richtlinien der TGRS 519 aufgebaut, geprüft und zertifiziert.

Für eine maximale Sicherheit beim Umgang mit Gefahrstoffen sind sie mit verschiedenen Schutzvorkehrungen und Warnhinweisen ausgestattet.



DC 1800 H

Ausstattungsmerkmale:

- Antistatischer Schlauch und Zubehör
- Schutz beim Gerätetransport durch Verschluss
- Robuste Bauweise
- Staubfreie Entleerung
- Verriegelungsschutz des Gerätinneren
- Standardausstattung Mikrofilter Klasse H
- Abscheidegrad 99,995%



DC 2800 H



Technische Daten

| | DC 1800 H | DC 2800 H |
|--------------------------------------|------------|-----------|
| H x B x L (cm) | 74x40,5x39 | 110x44x55 |
| Gewicht [kg] | 14 | 51 |
| Einlass Ø [mm] | 50 | 50 |
| Austrag [l] | 20 | 40 |
| max. Luftvolumen [m ³ /h] | 205 | 205 |
| Unterdruck max. (EU) [kPa] | 24 | 24 |
| Leistungsaufnahme (EU) 230V [W] | 1285 | 1285 |
| Feinfilter | Klasse M | Klasse M |
| Feinfilter | Klasse H | Klasse H |
| Schallpegel max. [dB(A)] | 68 | 70 |

Art.-Nr.

101800-1 DC1800 H
121000-2 DC2800 H

Asbestsauger DC Tromb 400 H/Turbo VFD

Zur einfachen und sicheren Entsorgung von Gefahrstoffen nach TGRS 519



DC Tromb 400 H



Technische Daten

| | DC Tromb 400 H |
|--------------------------------------|----------------|
| H x B x L (cm) | 136x60x78 |
| Gewicht [kg] | 51 |
| Einlass Ø [mm] | 70 |
| Austrag [l] | 40 |
| max. Luftvolumen [m ³ /h] | 420 |
| Unterdruck max. (EU) [kPa] | 25 |
| Leistungsaufnahme (EU) 230V [W] | 3000 |
| Feinfilter | Klasse M |
| Feinfilter | Klasse H |
| Schallpegel max. [dB(A)] | 70 |

Art.-Nr.

175000 DC Tromb 400 H

Wir erweitern unser Asbestprogramm mit drei neue Modellen:
Tromb H a/c/L Turbo VFD.

Alle Modelle sind vom deutschen Arbeitsschutzinstitut IFA zertifiziert.
Die Varianten DCTromb Asbest H c/L Turbo VFD verfügen über eine Schutzbox zur sicheren Handhabung von Asbestabfällen mit Sack- oder Longopac-Austrag.



DC Tromb 400 H



Technische Daten

| | DC Tromb H Turbo | | |
|--------------------------------------|-----------------------|-----------------------|-----------------------|
| | a | c | L |
| H x B x L (cm) | 139x60x84 | 139x60x84 | 139x60x84 |
| Gewicht | 96 kg | 92 kg | 94 kg |
| Auslass/Einlass Ø | 76 mm | 76 mm | 76 mm |
| Schlauchlänge Ø 50 [m] | 5 | 5 | 5 |
| Sammelbehälter [l] | 40 | 20 | Longopac |
| max. Luftvolumen [m ³ /h] | 400 m ³ /h | 400 m ³ /h | 400 m ³ /h |
| Unterdruck max. (EU) [kPa] | 30 | 30 | 30 |
| Leistungsaufnahme [W] | 4000 | 4000 | 4000 |
| Frequenzumrichter | | | |
| Leistungsaufnahme [W] | 4000 | 4000 | 4000 |
| Turbopumpe | 2200 | 2200 | 2200 |
| Abscheidegrad Feinfilter | 99,9 | 99,9 | 99,9 |
| Mikrofilter Fläche [m ²] | 2,2 | 2,2 | 2,2 |
| Filterklassifizierung | HEPA H13 | HEPA H13 | HEPA H13 |
| Mikrofilter EN 1822-1 | | | |
| Abscheidungsgrad M | H13 ≥ 99,995 % | H13 ≥ 99,995 % | H13 ≥ 99,995 % |
| EN 60335-2-69 | | | |
| Geräuschpegel | 84 dB | 84 dB | 84 dB |

Für jeden Einsatzbereich das passende Gerät



Healthy Business

Dustcontrol®